

11.06.2019

UTLÅTANDE

OMBYGGNATION AV MATSAL, OASEN BOENDE- OCH VÅRD-CENTER

ROBIN ÖSTERLUND
BYGGKONTROLL AB
KLINTVÄGEN 14C 11, 22100 MARIEHAMN

PROJEKTADRESS:

Oasen boende- och vårdcenter
Godbyvägen 486
AX-22150 Jomala

PROJEKTNR:

1545

11.06.2019

UPPDRAGSGIVARE:

Oasen boende- och vårdcenter
Marywonne Mäkilä
Godbyvägen 486
AX-22150 Jomala

1. Uppdraget

Marywonne Mäkilä på Oasen boende- och vårdcenter önskar ett utlåtande och kalkyl gällande flytt av befintlig matsal i Flygel E till ny placering i Flygel D.

2. Förutsättningar

Flygel D var tidigare aktuell för ombyggnation till boenderum, men på grund av bristande förutsättningar lades detta projekt på is. En kalkyl och en enkel skiss bifogas detta dokument. Kalkylen har förutsatt att inga åtgärder utförs i befintlig matsal eller pentry.

3. Utlåtande

Genom att riva mellanväggar och vägg mot korridoren i den nya matsalen kan tillräckligt med utrymme för en ny matsal frigöras. I detta utrymme bör det även vara möjligt att få in köksutrustning motsvarande det befintliga.

Takhöjden i den del som föreslås bli matsal är begränsad, men motsvarar den som finns i befintlig matsal. Mot korridoren finns en befintlig slits i taket med ventilationskanaler och elinstallationer. Nyttan av att flytta på dessa installationer för att få bort slitsen uppvägs knappast av de kostnader som föranleds. Man får acceptera att det blir en "låda" i taket mot korridoren. För att få tillräcklig ventilation till den nya matsalen kommer slitsen troligen att behöva förstöras ytterligare.

Räddningsmyndigheten har hörts preliminärt i ärendet och rekommenderar att en brandsektion upprättas mellan Flygel D och Flygel E. Detta kan innebära att befintlig ventilation behöver förses med brandspjäll och tätning av övriga genomföringar. Om brandsektionen skall upprättas behöver dessa saker redas ut först för att kunna sätta en kostnad på åtgärden. Åtgärden har således inte inkluderats i kalkylen.

Kostnaden för projekterings- och konsultkostnader är förhållandevis hög. Detta beror på att åtgärden kräver att VVS, BYGG och EL projekteras och att dessa projekteringar kräver en del förarbete.

För anslutning av avlopp krävs lokal utbildning av golv.

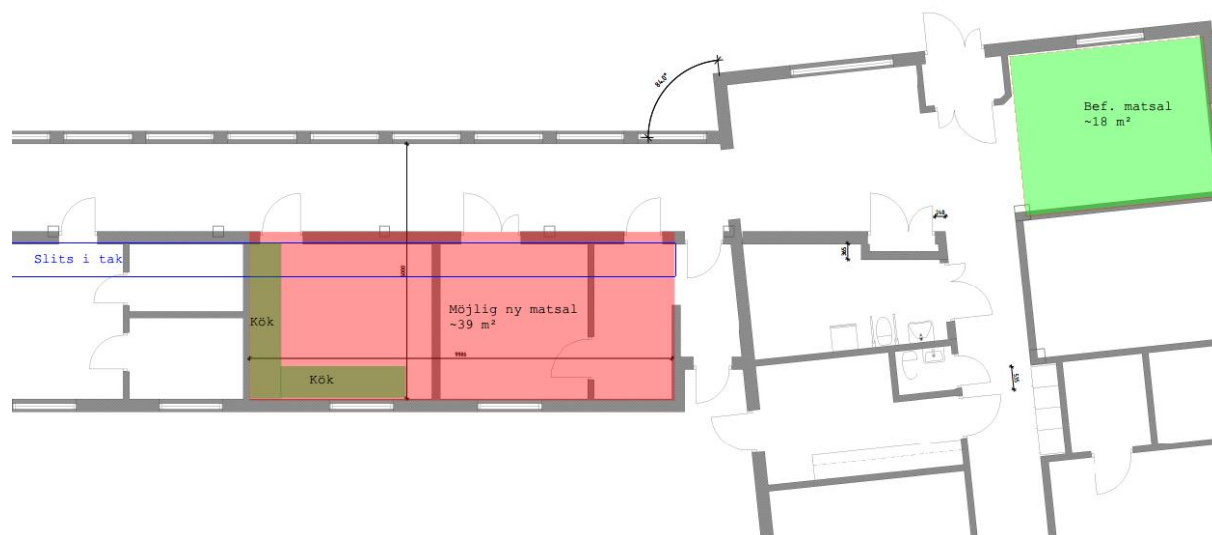


Bild 1. Grov skiss över föreslagna åtgärder.

Enligt uppdrag

Robin Österlund, Bygghkontroll Ab
Byggingenjör SBR

